

## はじめに

本資料は、一般社団法人臨床疫学研究推進機構が、NDB オープンデータを活用した学術論文\*に掲載されている図を参考に、現段階で入手可能な全ての NDB オープンデータを活用して、再集計し作図したものになります。

最小集計単位の原則により欠測となっている値は、論理的な中央値（例: 欠測が 1~9 の場合は 5）を代入することにより集計しています。

## \*学術論文の出典

黒部美智子, 堀真輔, 牛田健太, 百崎良: 日本における入院リハビリテーションの実施動向: NDB オープンデータ解析. J Clin Rehabil 31(14): 1453-1459, 2022.

## データの出典

厚生労働省: 第 1 回 NDB オープンデータ. 第 2 部 (データ編) 医科診療行為. H リハビリテーション. 性年齢別算定回数単位数/ 都道府県別算定回数単位数  
(<https://www.mhlw.go.jp/stf/seisakunitsuite/bunya/0000139390.html>)

厚生労働省: 第 2 回 NDB オープンデータ. 第 2 部 (データ編) 医科診療行為. H リハビリテーション. 性年齢別算定回数単位数/ 都道府県別算定回数単位数  
(<https://www.mhlw.go.jp/stf/seisakunitsuite/bunya/0000177221.html>)

厚生労働省: 第 3 回 NDB オープンデータ. 第 2 部 (データ編) 医科診療行為. H リハビリテーション. 性年齢別算定回数単位数/ 都道府県別算定回数単位数  
([https://www.mhlw.go.jp/stf/seisakunitsuite/bunya/0000177221\\_00002.html](https://www.mhlw.go.jp/stf/seisakunitsuite/bunya/0000177221_00002.html))

厚生労働省: 第 4 回 NDB オープンデータ. 第 2 部 (データ編) 医科診療行為. H リハビリテーション. 性年齢別算定回数単位数/ 都道府県別算定回数単位数  
([https://www.mhlw.go.jp/stf/seisakunitsuite/bunya/0000177221\\_00003.html](https://www.mhlw.go.jp/stf/seisakunitsuite/bunya/0000177221_00003.html))

厚生労働省: 第 5 回 NDB オープンデータ. 第 2 部 (データ編) 医科診療行為. H リハビリテーション. 性年齢別算定回数単位数/ 都道府県別算定回数単位数  
([https://www.mhlw.go.jp/stf/seisakunitsuite/bunya/0000177221\\_00008.html](https://www.mhlw.go.jp/stf/seisakunitsuite/bunya/0000177221_00008.html))

厚生労働省: 第 6 回 NDB オープンデータ. 第 2 部 (データ編) 医科診療行為. H リハビリテーション. 性年齢別算定回数単位数/ 都道府県別算定回数単位数  
([https://www.mhlw.go.jp/stf/seisakunitsuite/bunya/0000177221\\_00010.html](https://www.mhlw.go.jp/stf/seisakunitsuite/bunya/0000177221_00010.html))

厚生労働省: 第 7 回 NDB オープンデータ. 第 2 部 (データ編) 医科診療行為. H リハビリテーション. 性年齢別算定回数単位数/ 都道府県別算定回数単位数  
([https://www.mhlw.go.jp/stf/seisakunitsuite/bunya/0000177221\\_00011.html](https://www.mhlw.go.jp/stf/seisakunitsuite/bunya/0000177221_00011.html))

厚生労働省: 第 8 回 NDB オープンデータ. 第 2 部 (データ編) 医科診療行為. H リハビリテーション. 性年齢別算定回数単位数/ 都道府県別算定回数単位数  
([https://www.mhlw.go.jp/stf/seisakunitsuite/bunya/0000177221\\_00012.html](https://www.mhlw.go.jp/stf/seisakunitsuite/bunya/0000177221_00012.html))

総務省統計局: 人口推計. 各年 10 月 1 日現在人口. 2014 年. 都道府県 10. 都道府県, 年齢 (5 歳階級), 男女別人口 - 総人口 (平成 26 年 10 月 1 日現在) ([https://www.e-stat.go.jp/stat-search/files?page=1&layout=datalist&toukei=00200524&tstat=000000090001&cycle=7&year=20140&month=0&tclass1=000001011679&result\\_back=1&cycle\\_facet=tclass1%3Acycle&tclass2val=0&metadata=1&data=1](https://www.e-stat.go.jp/stat-search/files?page=1&layout=datalist&toukei=00200524&tstat=000000090001&cycle=7&year=20140&month=0&tclass1=000001011679&result_back=1&cycle_facet=tclass1%3Acycle&tclass2val=0&metadata=1&data=1))

総務省統計局: 人口推計. 各年 10 月 1 日現在人口. 2015 年. 2. 都道府県, 年齢 (5 歳階級), 男女別人口 - 総人口, 日本人人口 (平成 27 年 10 月 1 日現在) ([https://www.e-stat.go.jp/stat-search/files?page=1&layout=datalist&toukei=00200524&tstat=000000090001&cycle=7&year=20150&month=0&tclass1=000001011679&result\\_back=1&cycle\\_facet=tclass1%3Acycle&tclass2val=0&metadata=1&data=1](https://www.e-stat.go.jp/stat-search/files?page=1&layout=datalist&toukei=00200524&tstat=000000090001&cycle=7&year=20150&month=0&tclass1=000001011679&result_back=1&cycle_facet=tclass1%3Acycle&tclass2val=0&metadata=1&data=1))

総務省統計局: 人口推計. 各年 10 月 1 日現在人口. 2016 年. 都道府県 10. 都道府県, 年齢 (5 歳階級), 男女別人口 - 総人口, 日本人人口 (平成 28 年 10 月 1 日現在) ([https://www.e-stat.go.jp/stat-search/files?page=1&layout=datalist&toukei=00200524&tstat=000000090001&cycle=7&year=20160&month=0&tclass1=000001011679&result\\_back=1&cycle\\_facet=tclass1%3Acycle&tclass2val=0&metadata=1&data=1](https://www.e-stat.go.jp/stat-search/files?page=1&layout=datalist&toukei=00200524&tstat=000000090001&cycle=7&year=20160&month=0&tclass1=000001011679&result_back=1&cycle_facet=tclass1%3Acycle&tclass2val=0&metadata=1&data=1))

総務省統計局: 人口推計. 各年 10 月 1 日現在人口. 2017 年. 都道府県 10. 都道府県, 年齢 (5 歳階級), 男女別人口 - 総人口, 日本人人口 (平成 29 年 10 月 1 日現在) ([https://www.e-stat.go.jp/stat-search/files?page=1&layout=datalist&toukei=00200524&tstat=000000090001&cycle=7&year=20170&month=0&tclass1=000001011679&result\\_back=1&cycle\\_facet=tclass1%3Acycle&tclass2val=0&metadata=1&data=1](https://www.e-stat.go.jp/stat-search/files?page=1&layout=datalist&toukei=00200524&tstat=000000090001&cycle=7&year=20170&month=0&tclass1=000001011679&result_back=1&cycle_facet=tclass1%3Acycle&tclass2val=0&metadata=1&data=1))

総務省統計局: 人口推計. 各年 10 月 1 日現在人口. 2018 年. 都道府県 10. 都道府県, 年齢 (5 歳階級), 男女別人口 - 総人口, 日本人人口 (平成 30 年 10 月 1 日現在) ([https://www.e-stat.go.jp/stat-search/files?page=1&layout=datalist&toukei=00200524&tstat=000000090001&cycle=7&year=20180&month=0&tclass1=000001011679&result\\_back=1&cycle\\_facet=tclass1%3Acycle&tclass2val=0&metadata=1&data=1](https://www.e-stat.go.jp/stat-search/files?page=1&layout=datalist&toukei=00200524&tstat=000000090001&cycle=7&year=20180&month=0&tclass1=000001011679&result_back=1&cycle_facet=tclass1%3Acycle&tclass2val=0&metadata=1&data=1))

総務省統計局: 人口推計. 各年 10 月 1 日現在人口. 2019 年. 都道府県 10. 都道府県, 年齢 (5 歳階級), 男女別人口 - 総人口, 日本人人口 (2019 年 10 月 1 日現在) ([https://www.e-stat.go.jp/stat-search/files?page=1&layout=datalist&toukei=00200524&tstat=000000090001&cycle=7&year=20190&month=0&tclass1=000001011679&result\\_back=1&cycle\\_facet=tclass1%3Acycle&tclass2val=0&metadata=1&data=1](https://www.e-stat.go.jp/stat-search/files?page=1&layout=datalist&toukei=00200524&tstat=000000090001&cycle=7&year=20190&month=0&tclass1=000001011679&result_back=1&cycle_facet=tclass1%3Acycle&tclass2val=0&metadata=1&data=1))

総務省統計局: 人口推計. 各年 10 月 1 日現在人口. 2020 年. 2. 都道府県, 年齢 (5 歳階級), 男女別人口 - 総人口, 日本人人口(2020 年 10 月 1 日現在) ([https://www.e-stat.go.jp/stat-search/files?page=1&layout=datalist&toukei=00200524&tstat=000000090001&cycle=7&year=20200&month=0&tclass1=000001011679&result\\_back=1&cycle\\_facet=tclass1%3Acycle&tclass2val=0&metadata=1&data=1](https://www.e-stat.go.jp/stat-search/files?page=1&layout=datalist&toukei=00200524&tstat=000000090001&cycle=7&year=20200&month=0&tclass1=000001011679&result_back=1&cycle_facet=tclass1%3Acycle&tclass2val=0&metadata=1&data=1))

総務省統計局: 人口推計. 各年 10 月 1 日現在人口. 2021 年. 都道府県 10. 都道府県, 年齢 (5 歳階級), 男女別人口 - 総人口, 日本人人口(2021 年 10 月 1 日現在) ([https://www.e-stat.go.jp/stat-search/files?page=1&layout=datalist&toukei=00200524&tstat=000000090001&cycle=7&year=20210&month=0&tclass1=000001011679&result\\_back=1&cycle\\_facet=tclass1%3Acycle&tclass2val=0&metadata=1&data=1](https://www.e-stat.go.jp/stat-search/files?page=1&layout=datalist&toukei=00200524&tstat=000000090001&cycle=7&year=20210&month=0&tclass1=000001011679&result_back=1&cycle_facet=tclass1%3Acycle&tclass2val=0&metadata=1&data=1))

図1. 2014-2021年度におけるリハビリテーション料総単位数の推移（2014年度を比較対照した変化割合）

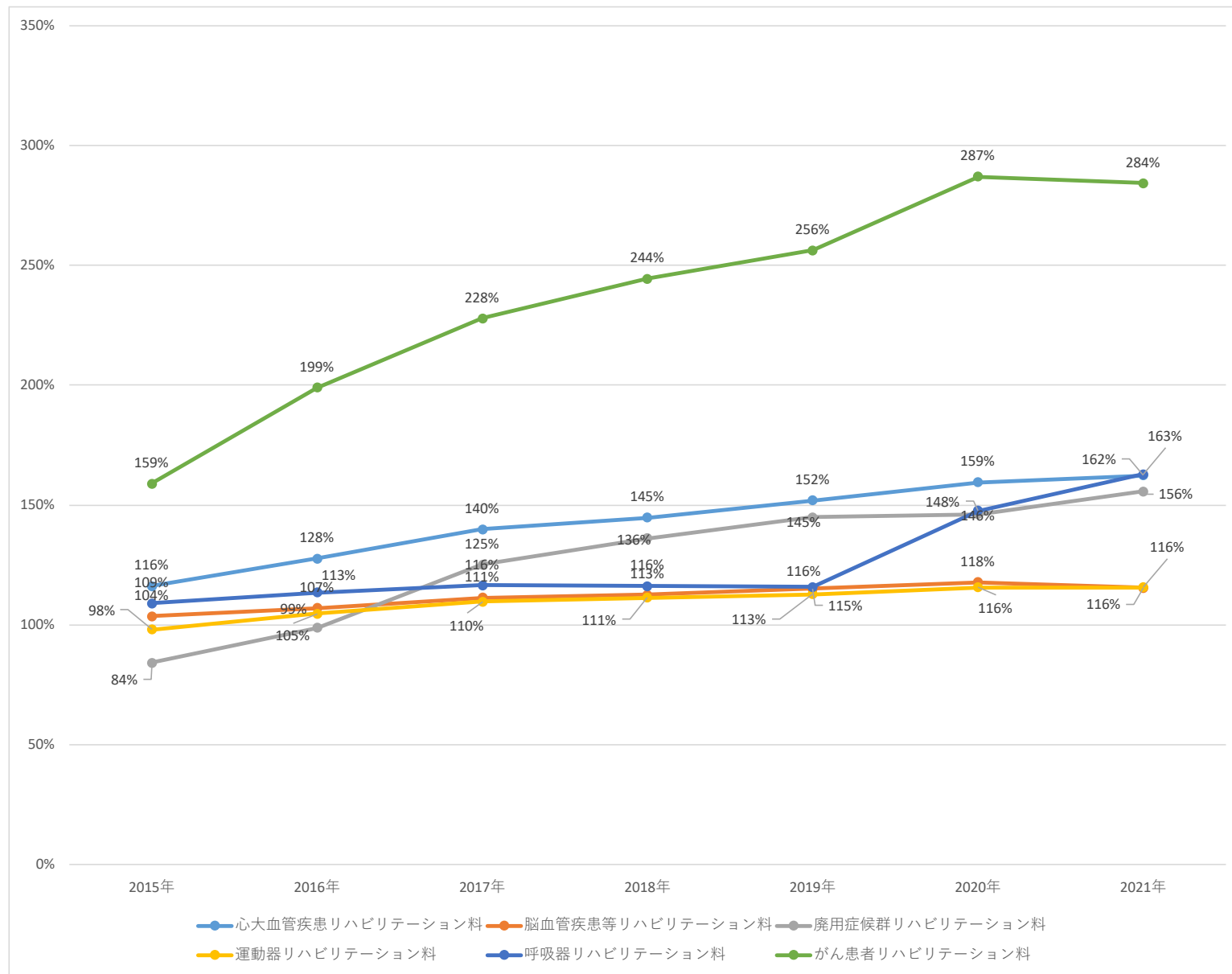


図2. 2014-2021年度における年齢区分別リハビリテーション料総単位数の推移（2014年度を比較対照した変化割合）

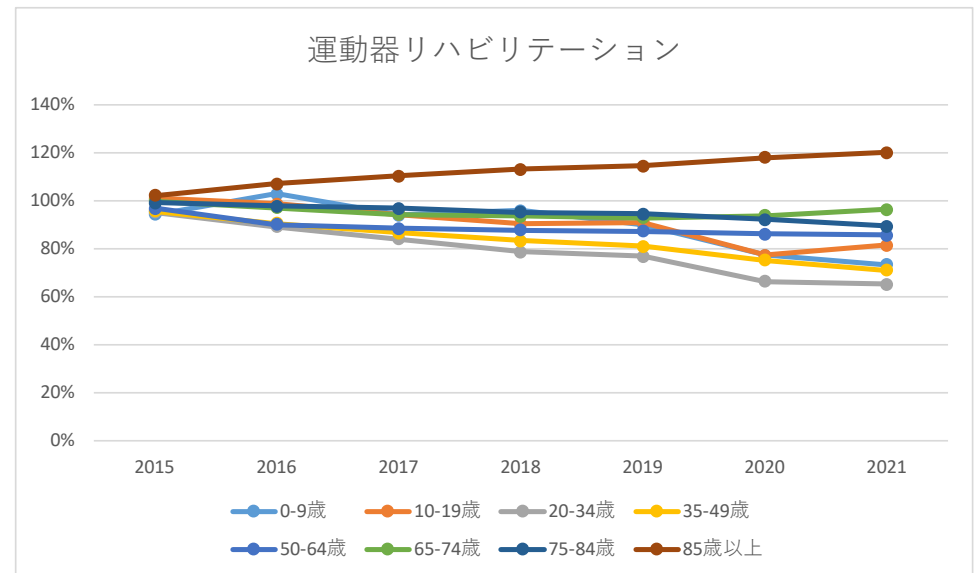
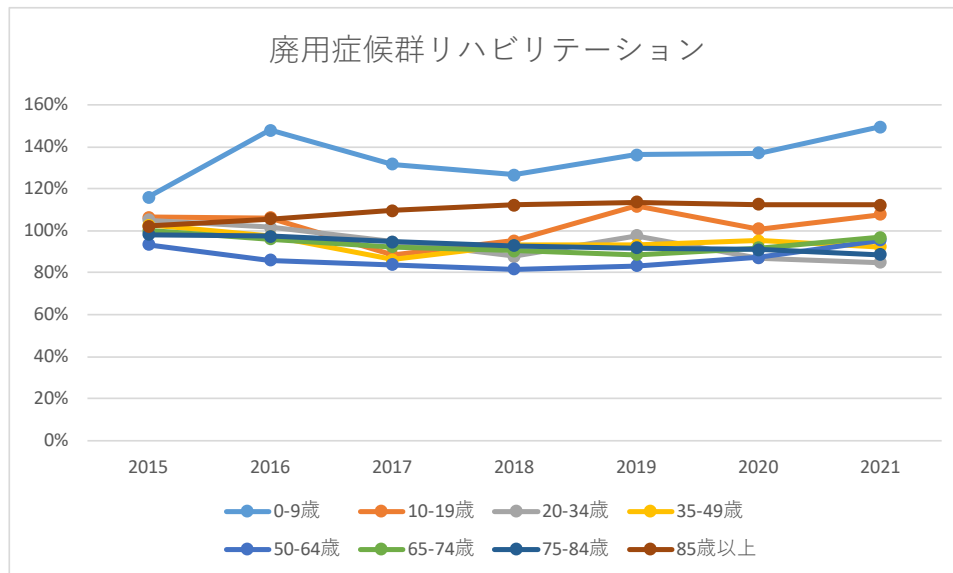
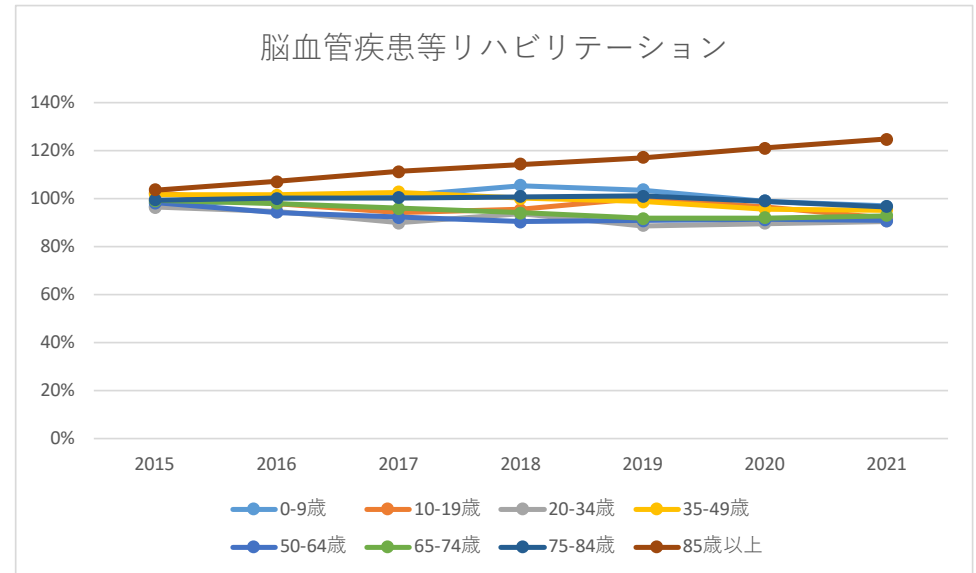
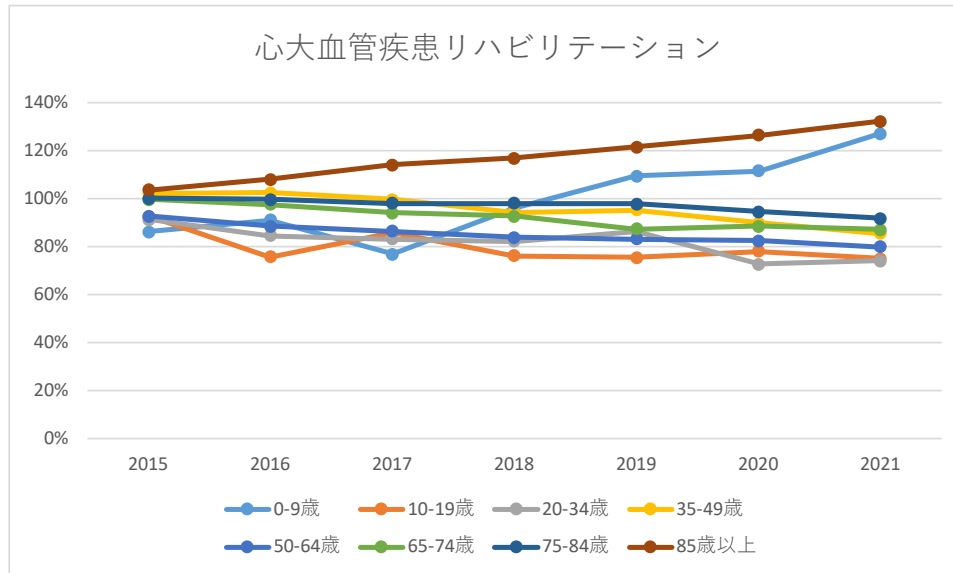


図2. 2014-2021年度における年齢区分別リハビリテーション料総単位数の推移（2014年度を比較対照した変化割合）（続き）

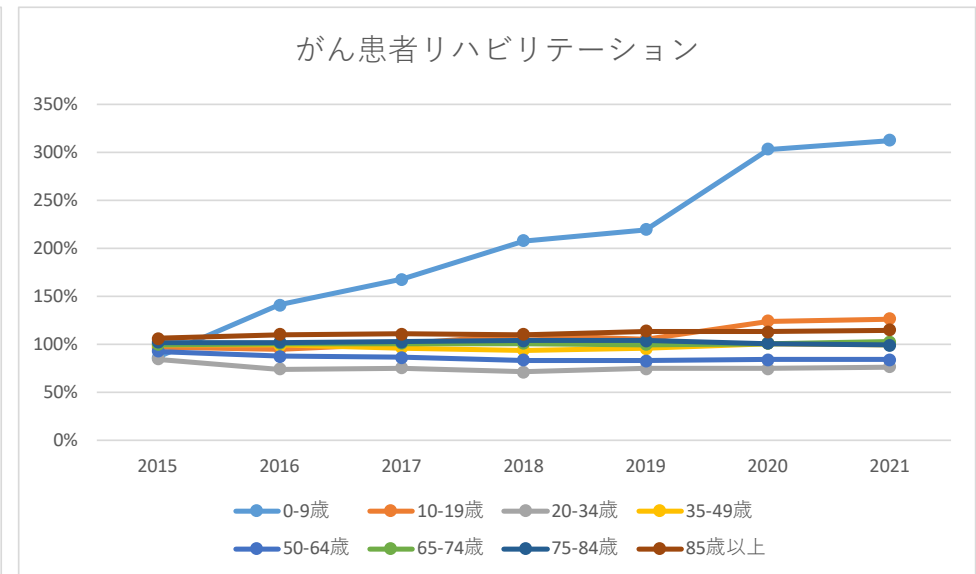
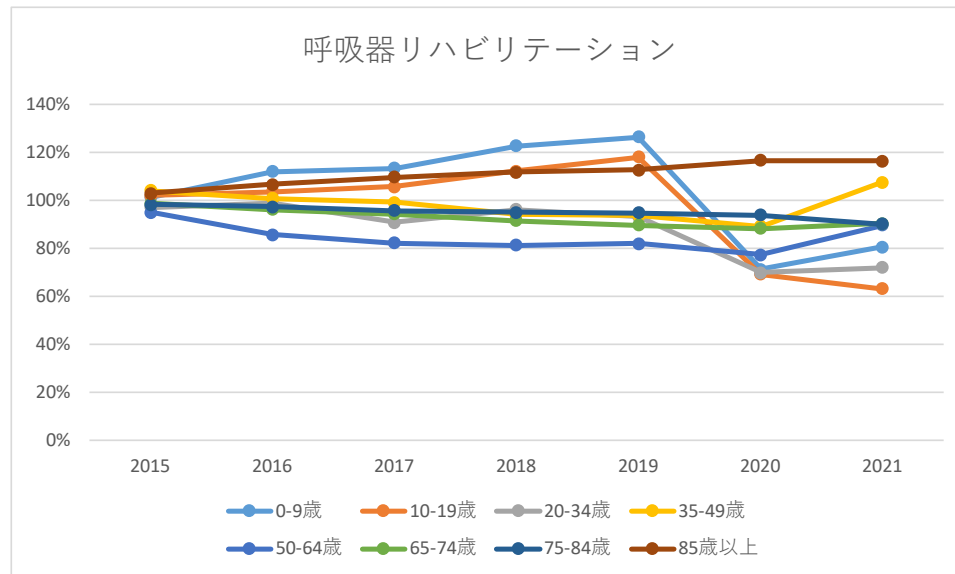


図3. 2014-2021年度における入院リハビリテーション料総単位数の推移

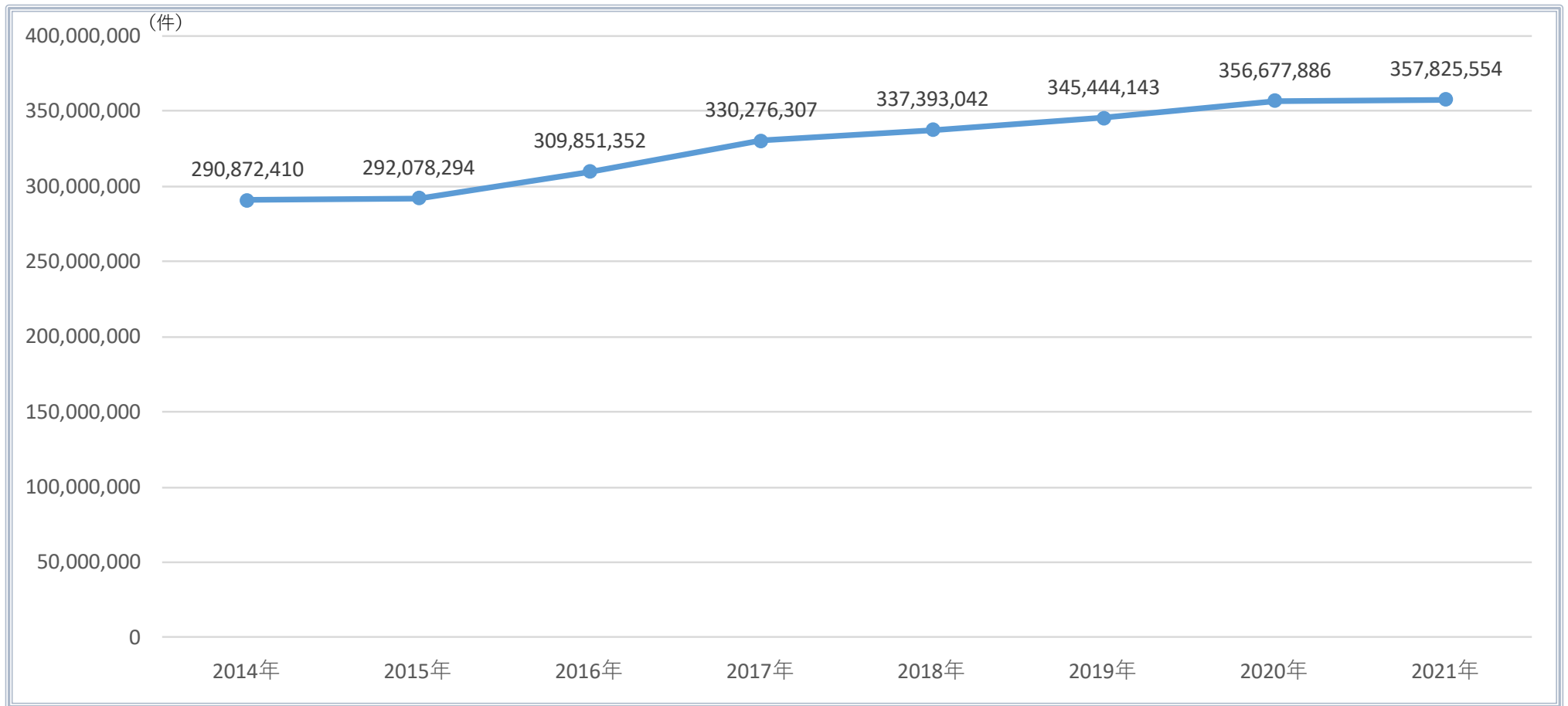


図 4. 2014-2021 年度における年齢区分別入院リハビリテーション料総単位数の推移

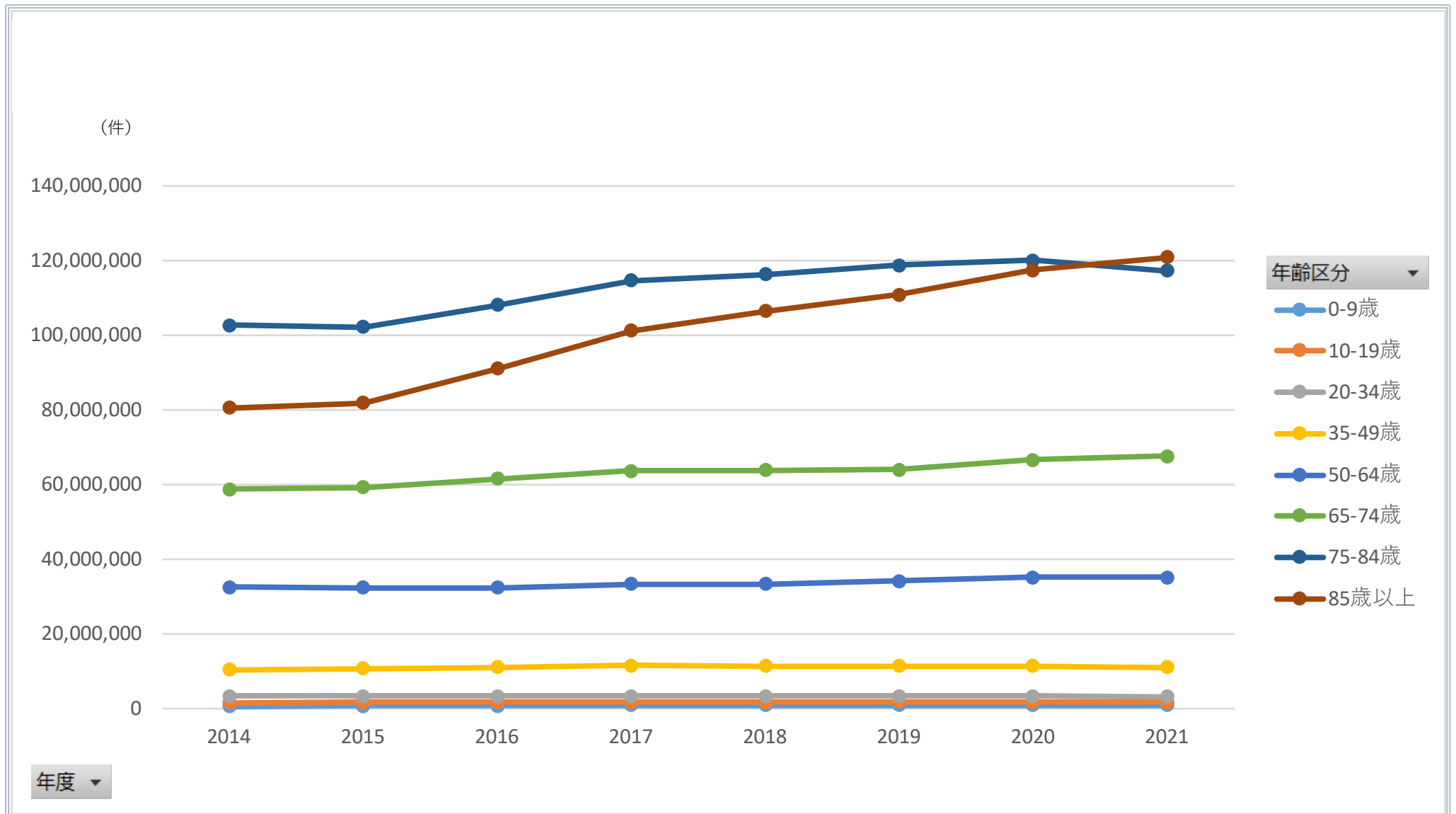




図5. 2014-2021年度における主要都道府県別の入院リハビリテーション料総単位数の推移（人口100000対）

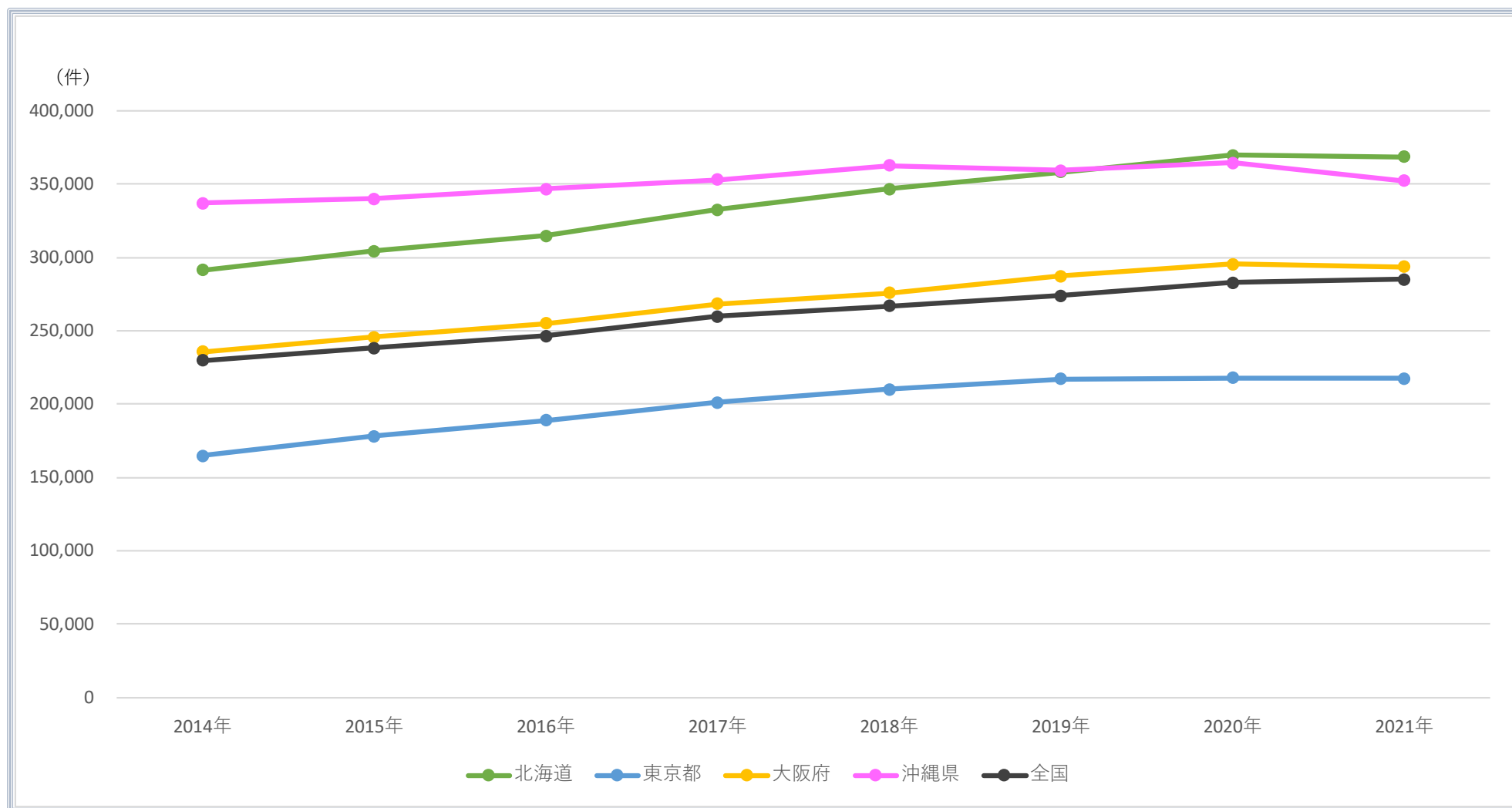


図 6. 2014-2021 年度における疾患別入院リハビリテーション料総単位数の構成割合の推移

